

看護師への夢を実現しよう！



KATATA NURSING COLLEGE School Guide 2027



公益社団法人 滋賀県私立病院協会立
滋賀県堅田看護専門学校

School Guide 2027

INDEX

2 看護師を育成する
充実したカリキュラム

3 入学ガイド

4 在校生、卒業生からの
メッセージ

5 学校生活の1日

6 年間行事予定

7 施設紹介

8 滋賀県堅田看護専門学校の
4つの特色

9 オープンキャンパス

10 滋賀県私立病院協会
とは

平成3年4月に開校し創立30周年を迎えた滋賀県堅田看護専門学校は、公益社団法人滋賀県私立病院協会が3年課程の看護師養成所として設立したものです。当協会は、地域に密着した民間病院としての特性を生かし地域医療の要として県民の健康保持と社会福祉の増進に寄与することを目的に学校を運営しています。医療を取り巻く環境が大きく様変わりする中において、私たちはそれぞれの地域の患者さんにとって身近な存在となり、「チーム医療」のキーパーソンとして活躍できる豊かな人間性を兼ね備えた人材の入学をお待ちしています。



公益社団法人
滋賀県私立病院協会
会長 小椋英司

本校は平成3年（1991年）に開校しました。本校の卒業生は、1,300名を超え、その多くは滋賀県下の病院に就職し活躍しています。本校の教育理念は、基礎的知識・技術・態度を習得し、生涯学習を続けていく看護の実践者を育成することです。看護師を目指す学生が、目的を達成できるよう一人一人を大切にサポート致します。「看護職」は、人々の心身の健康を守り、社会に貢献するとともに、人生を豊かにするやりがいのある仕事です。今後も、さらに地域に根ざした看護学校を目指し、教職員が一丸となり取り組んで参ります。



学校長 井上美代江

ディプロマ・ポリシー

- ・命を守るために最善を尽くし、自分の力を最大限に発揮することができる
- ・人に対して誠実に向き合い、その人の人格をまもることができる
- ・自分自身も一人の価値ある人間と受け入れ、心身の健康について自己管理できる
- ・その人らしい生活を営むことができるように、対象の持てる力を最大限に生かした実践ができる
- ・様々な物事に興味を寄せ、感動する気持ちを持ち続けることができる
- ・科学的根拠に基づき、その場その時その状況に応じた看護実践ができる
- ・看護の対象者の安全・安楽はもとより、精神的にも配慮した看護が実践できる
- ・保健医療福祉チームの一員として多職種と連携・協働できる
- ・滋賀県における地域医療に対する理解を深め、地域の人々の生活を尊重・支援することができる
- ・専門職業人としての責任ある行動がとれる
- ・看護の発展を目指し柔軟な考え方で積極的に挑戦することができる
- ・自己の資質を向上させるために、主体的に学び続けることができる

Curriculum

看護師を育成する充実したカリキュラム

■教育理念・目的

「観る 観られる 解る これぞ看護の神髄」を教育理念とし、豊かな人間性と知性を育むとともに、地域社会の保健・医療・福祉の発展に貢献する人材を育成する。

■教育目標

1. 尊厳ある命と人格を尊重する態度を養う。
2. 豊かな感性を養う。
3. 科学的根拠に基づいた看護を実践する基礎的な能力を養う。
4. 保健・医療・福祉におけるチームの一員として、看護の役割を果たす能力を養う。
5. 看護を探究する態度を養う。

■カリキュラム

1年次 看護の基礎を学ぶとともに社会人基礎力を学びます。

2年次 講義・演習を通して看護の専門的な知識・技術・態度を学びます。

3年次 実習による知識・技術を統合し看護の実践力を身につけます。

	1年次	2年次	3年次
基礎分野	思考の基礎 哲学 コミュニケーション 情報科学 社会人基礎力 ライフサイクル論 社会学 人間関係論 芸術 レクリエーション	心理学	カウンセリング 医療英語 生命倫理
専門基礎分野	解剖生理学Ⅰ・Ⅱ・Ⅲ・Ⅳ 事例から学ぶ病気 病態治療論Ⅰ・Ⅱ・Ⅲ・Ⅳ・Ⅴ・Ⅵ 微生物学 薬理学 医療概論	病態治療論Ⅶ 栄養学と代謝 社会福祉	解剖生理学Ⅴ 公衆衛生学 関係法規
専門分野	基礎看護学概論 基本援助技術Ⅰ 生活援助技術Ⅰ・Ⅱ フィジカルアセスメント 看護過程 看護の場を知る実習 基礎看護学実習Ⅰ 成人看護学概論 成人看護学援助論Ⅰ・Ⅱ・Ⅲ 老年看護学概論 地域における暮らしと環境 生活する人を知る実習	看護研究 基本援助技術Ⅱ・Ⅲ 臨床看護学総論 基礎看護学実習Ⅱ 成人看護学援助論Ⅳ 老年看護学援助論Ⅰ・Ⅱ 成人・老年看護学実習Ⅰ 小児看護学概論 小児看護学援助論Ⅰ・Ⅱ 母性看護学概論 母性看護学援助論Ⅰ・Ⅱ	精神看護学概論 精神看護学援助論Ⅰ・Ⅱ 地域・在宅看護概論 地域・在宅看護援助論Ⅰ・Ⅱ 地域で生活する人と看護 地域で生活する人と看護実習 問題解決思考の活用と実践Ⅰ 薬物療法と看護 各発達段階における手術と看護 エンド・オブ・ライフ・ケア ファミリーケア ヘルスプロモーション 医療安全
			看護管理・看護理論 成人・老年看護学実習Ⅱ さまざまな看護を知る実習 小児看護学実習 母性看護学実習 精神看護学実習 地域・在宅看護論実習 問題解決思考の活用と実践Ⅱ 国際看護と災害看護 看護の統合実習

合計102単位 3015時間

Guide 入学ガイド

■課程および定員

過程	学科	修業年限	定員	備考	卒業後の資格
医療専門課程	看護学科	3年	50名	全日制	看護師国家試験受験資格 保健師・助産師学校受験資格

■入試日程

※各試験区分の受験資格の詳細は令和8年度の学生募集要項をご覧ください。

試験区分	受験資格		出願期間	入学試験日	試験科目	合格発表	入学手続締切
	高校生	社会人					
推薦入学試験	指定校推薦入学試験	○	令和8年9月15日(火) ～9月28日(月)必着	令和8年 10月7日(水)	面接	令和8年 10月19日(月)	令和8年 10月26日(月)
	公募推薦入学試験	○			現代の国語、面接		
	運営協力病院 推薦入学試験	○			現代の国語、面接		
一般入学試験	社会人入学試験	○	令和8年9月15日(火) ～9月28日(月)必着	令和8年 10月7日(水)	選択(小論文・現代の国語)、 面接	令和8年 10月19日(月)	令和8年 10月26日(月)
	一般入学試験(Ⅰ期)	○	令和8年11月6日(金) ～11月20日(金)必着	令和8年 12月4日(金)	現代の国語、数学I・A (小数分数の計算含む)、面接	令和8年 12月14日(月)	令和8年 12月21日(月)
	一般入学試験(Ⅱ期)	○	令和8年11月6日(金) ～11月20日(金)必着	令和8年 12月5日(土)	一般教養、面接		
	一般入学試験(Ⅲ期)	○	令和8年12月22日(火) ～令和9年1月8日(金)必着	令和9年 1月22日(金)	現代の国語、面接	令和9年 1月29日(金)	令和9年 2月5日(金)
	一般入学試験(Ⅳ期)	○	令和9年2月8日(月) ～2月22日(月)必着	令和9年 3月8日(月)	小論文、面接	令和9年 3月11日(木)	令和9年 3月18日(木)

■修学に必要な諸費用

入学金、授業料等 ※前期:4月～9月 後期:10月～3月

入学金	350,000円 入学手続締切日までに所定の「振込依頼書」にて納付してください。	初年度のみ
教育充実費	350,000円	初年度のみ
授業料	月額30,000円/6ヶ月分180,000円を前期と後期に納付していただきます。 ※在学中に授業料が改定された場合、改定時から新授業料が適用されます。	年間36万円
施設整備費	月額30,000円/6ヶ月分180,000円を前期と後期に納付していただきます。 ※本校運営協力病院奨学生の場合は、運営協力病院が負担します。	年間36万円
電子教科書代	1年次/約190,000円・2年次/約40,000円・3年次/約40,000円 ※電子教科書用のタブレットは各自でご準備いただきます。	
その他	実習衣代等:約40,000円(入学時) 健康診断代:約25,000円(入学時) 損害保険料:約5,000円(年間)	

■アドミッション・ポリシー

1. 看護師になりたいと言う自身の明確な意思を持っている人
2. 誠実な態度で人と関わることができる人
(誠実=素直、人の話を聞き入れる・受け入れる・責任を持つ)
3. 相手の気持ちを考えながら(思いやり)コミュニケーションを取ることができる人
4. 人に対して興味・関心を持つことができる人
5. 感性があり、柔軟な発想ができる人
6. 論理的思考の基礎となる学力を持っている人
7. 自分の意見を伝えることができる人
8. 人に対して感謝し、協力できる人(責任を持つ)
9. 目標に向かって学ぶことができる人(自己を振り返る)

■卒業生の主な就職先

※令和4～6年度

あ	た
あけぼのクリニック	高島市民病院
今津病院	武田総合病院
医療法人社団 順和会	豊郷病院
ヴォーリス記念病院	な
うまち病院	野崎徳洲会病院
淡海医療センター	日本バプテスト病院
近江草津徳洲会病院	は
近江八幡市立総合医療センター	ひかり病院
か	東近江敬愛病院
京都岡本記念病院	彦根中央病院
京都桂病院	日野記念病院
京都さづ川病院	琵琶湖病院
京都市民連あすかい病院	琵琶湖大橋病院
京都市民連中央病院	琵琶湖中央リハビリテーション病院
京都大学医学部附属病院	ま
甲南病院	マキノ病院
湖北病院	水口病院
さ	南草津病院
済生会守山市民病院	や
三田市民病院	友仁山崎病院
滋賀八幡病院	淀さんせん会 金井病院
滋賀里病院	ら
シミズ病院(洛西ニュータウン病院)	洛和会音羽ヘルスケアシステム 音羽病院
湘南美容外科	洛和会ヘルスケアシステム 訪問看護ステーション
市立長浜病院	
市立敦賀病院	
瀬田川病院	

■卒業生の主な進学先

大手前大学
大和大学附属白鳳短期大学

Message

在校生、卒業生からのメッセージ

在校生 Voice

看護師を
目指そうと思った
きっかけ

1年次生 1さん



幼い頃から人の役に立つ仕事をしたいと考えていました。堅看のオープンキャンパスに参加したことをきっかけに、看護師を目指したいという気持ちがとても強くなりました。先輩一人一人がとても親切で、質問に対して丁寧に答えてくださったことがとても印象に残りました。学校生活を知ること入学後の不安もなくなり、この学校に入学することに決めました。

在校生 Voice

滋賀県堅田
看護専門学校の
良いところ

2年次生 Aさん



先生はとても話しやすく、小さな相談事から学校生活の悩み、ちょっとした世間話まで、いろいろとお話しています。私は社会人入学で入学前は仲良くできるか不安でしたが、堅看は、社会人入学の学生も多く世代を気にすることなく自然と打ち明けることができました。今では楽しく学校生活を送ることができています。色々な世代がいることで世代ごとの考え方や経験を聞くことができ、学びの幅が広がる点もこの学校ならではの魅力だと感じています。

卒業生 Voice



卒業生(12期生) Yさん

卒業後、急性期病棟、慢性期病棟と、様々な部署で患者様と関わらせて頂いています。ある研修に参加させて頂いた事を機に、日本糖尿病療養指導士の資格を取得し、患者様の療養支援やスタッフ指導に役立っています。

本校の良いところ

社会経験を経た上で本校へ入学をしましたが、同じ境遇の仲間も多く、たくさんの仲間が出来ました。先生方も親身になってご指導していただき、多くの学びを得ることが出来ました。

学生に実習で学んでほしいこと

私自身、長い間実習指導者をしており、学生が関わることで患者様がより良く変わられていく姿をたくさん見てきました。「学生だから何も出来ない」のではなく、「学生だから出来る事がある」ことを信じて、患者様に出来る精一杯の力を発揮して欲しいと思います。

卒業生交流会

31期生の
みなさん



堅看のいいところは?

先生の熱意・愛情がすごい!
1さん

先生と距離が近くて質問・相談しやすい!
クラスの人数が少ないから仲良し!
Nさん

駅が近い!
Tさん

先生がフレンドリーで話しやすい!
よく話ができる!
Aさん

KATAKAN One Day

学校生活の1日

8:45 登校



登校したら、上靴に履き替えて校舎に入ります。



9:00 1限目 講義



学生主体の授業が多く、一人ひとりの意見や考えが尊重されます。

10:40 2限目 講義



12:10 休憩

13:00 3限目 演習



演習では、それぞれ技術を振り返り学びを共有します。

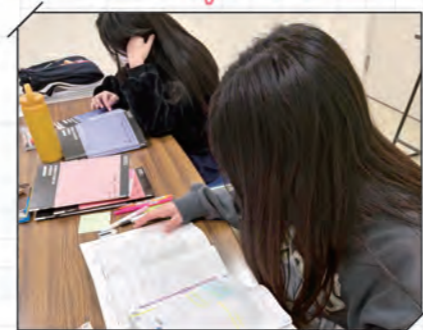


14:40 4限目 演習



放課後は、実習室、教室、図書室を開放しています。調べ学習や技術練習を行うことができます。

16:10 下校



KATAKAN Annual Event

年間行事予定



●入学式
●新入生歓迎会

4

4 / 入学式



4 / 新入生歓迎会

学生みんなで、新入生を迎えました。先輩と交流を深め、ビンゴゲームを行いました。



9 / 防災訓練

避難経路の確認、初期消火の訓練を行いました。



3 / 卒業祝賀会

記念品の贈呈、ビンゴゲーム、思い出ビデオの上映を行いました。



●看護の日

5

5 / 看護の日

卒業生のお話を聞き、自身の看護観について考えを巡らせます。



●オープンキャンパス

6

●スポーツ大会

6 / スポーツ大会

3学年対抗でドッジボール、綱引き、リレーを行いました。



●聖湖祭

10

11

11 / 聖湖祭

模擬店を開催しました。大人からお子さんまでたくさんの地域の方にも来校いただきました。



1

2

●看護師国家試験

3

●卒業式

3 / 卒業式

教室



各教室にプロジェクター・スクリーン等を設置しています。Wi-Fiが整備されておりインターネットが利用可能です。

多目的
ルーム I



情報科学の授業で使用するパソコンが設置されています。レポート課題等の作成にも利用できます。

多目的
ルーム II



学生のフリースペースです。ポットや電子レンジ、冷蔵庫、自動販売機が設置されています。

講堂



学校行事、講演会、音楽の授業等で使用しています。

KATATA NURSING COLLEGE Campus Tour 施設紹介

堅看では看護学生に必要な施設が充実!



実習室A



病床環境を備え、基礎看護技術の演習に使用しています。

実習室B



沐浴槽を備え、母性看護技術等の演習に使用しています。

トイレ



校内のトイレがリフォームされました。

図書室

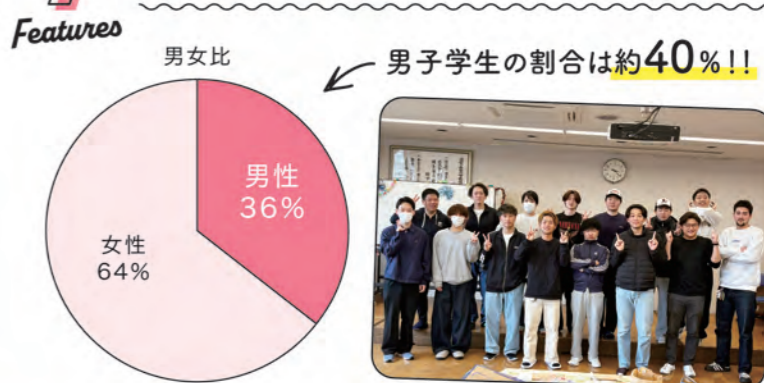


医療系・看護系の専門書や雑誌が多く蔵書されています。文献検索、自己学習の場として活用できます。コピー機があり、必要な資料の印刷が可能です。

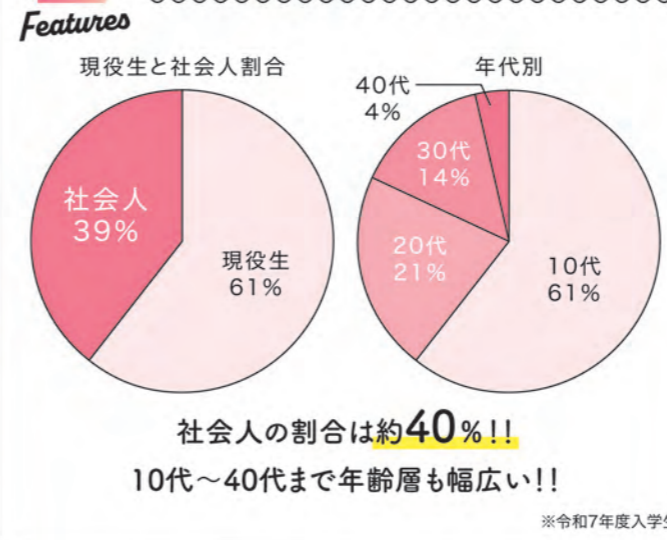
4つの特色 Features

滋賀県
堅田看護
専門学校の

1 男子学生が多い!



2 社会人が多い!



3 学校が駅から近い!



4 実習施設が多い!

主な臨地実習施設

病院・クリニック 大津市 地域医療機能推進機構滋賀病院 ひかり病院 琵琶湖大橋病院 琵琶湖病院 滋賀里病院 デイケアほーぶ 南部地域 (草津市・守山市・栗東市・野洲市) 淡海ふれあい病院 淡海医療センター 湖南病院 市立野洲病院 びわこ学園医療福祉センター野洲 甲賀地域(甲賀市・湖南市) 甲南病院	東近江地域 (東近江市・近江八幡市・日野町・竜王町) 東近江総合医療センター 近江八幡市立総合医療センター ヴォーリス記念病院 滋賀八幡病院 高島地域(高島市) 今津病院 高島市民病院 マキノ病院	訪問看護ステーション 大津市 ひかり訪問看護ステーションヴィーナス24 琵琶湖大橋病院訪問看護ステーション 訪問看護ステーションコスモス 南部地域 (草津市・守山市・栗東市・野洲市) ゆうらいふナースステーション 訪問看護ステーションウイング 高島地域(高島市) あいりん訪問看護ステーション マキノ病院訪問看護ステーション	看護小規模多機能型居住介護 大津市 めぐり 湖の癒 介護老人保健施設 特別養護老人ホーム 大津市 近江舞子しょうぶ苑 カーサ月の輪 湖の花 滋賀病院付属介護老人保健施設 B・O・Hケア・サービスセンター 真野しょうぶ苑 高島地域(高島市) 清風荘 陽光の里 その他 大津市 近畿健康管理センター マノーナファーム ワークショップさかもと さくらテラス
---	--	--	---

多くの実習施設で
学ぶことができます!!

堅看が
選ばれる理由を
オープンキャンパスや
授業体験でぜひ
実感してください!



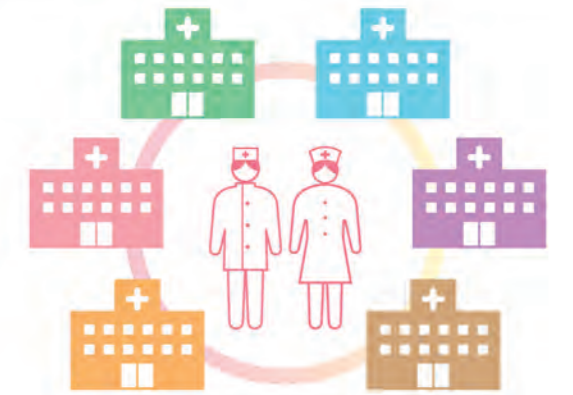
滋賀県私立病院協会とは

滋賀県私立病院協会とは

民間病院の意見交換の場を作ることを目的に20病院が参加し発足した協会です。

現在は28病院が参加しています。

協会が運営資金や人材を提供し、地域に密着した民間病院としての特性を生かした地域医療の要として県民の健康保持と社会福祉の増進に寄与することを目的に滋賀県堅田看護専門学校を設立・運営しています。



公益社団法人 滋賀県私立病院協会が
設立・運営、幅広いネットワークで
バックアップします



●… 私立病院協会 会員病院
●… 私立病院協会 会員病院 運営協力病院

滋賀県堅田看護専門学校の 運営協力病院とは

看護師国家資格取得のため学業に専念できるよう、充実した実習施設ならびに独自の奨学金制度による学生への支援を積極的に行っています。

HP
TikTok
Instagram

運営協力病院個別相談会
奨学金のあれこれ、学費のあれこれを個別に相談いただけます。



交流会・図書展示

入学試験の事、学校の様子など気軽に質問してください。教科書を実際に見て、勉強する内容を知ることができます。



KATATA NURSING COLLEGE

OPEN CAMPUS

オープンキャンパスに参加して、学校の雰囲気を感じ取ろう!!
入学することへの不安や疑問点が解決できるチャンスです!!
学生と教職員がお待ちしております。

参加無料

オープンキャンパス
来校者特典
令和9年度入学受験料
無料クーポン
進呈中!

スタンプラリー開催
オリジナルグッズ
プレゼントします!



公式キャラクター
カタピョン

令和8年度
オープンキャンパスの詳細は
ホームページをご覧ください。



『カタカン』に
来て、見て、
体験して!



授業体験

学内の教員が模擬授業を行います。
授業の雰囲気を体験してみましょう。

9:30~11:30
本日の開催内容

- 自己紹介 滋賀県立大学 看護学部 看護学科 准教授 山田 浩二先生
- 入学試験の仕組み 入学試験センター 長谷川 浩二先生
- 卒業生からのメッセージ 卒業生 佐藤 美穂さん
- 学内施設の見学 学内 看護学科
- 学内施設の見学 学内 看護学科



看護技術体験

聴診器の使い方を教わり、血圧計を用いた血圧測定が体験できます。

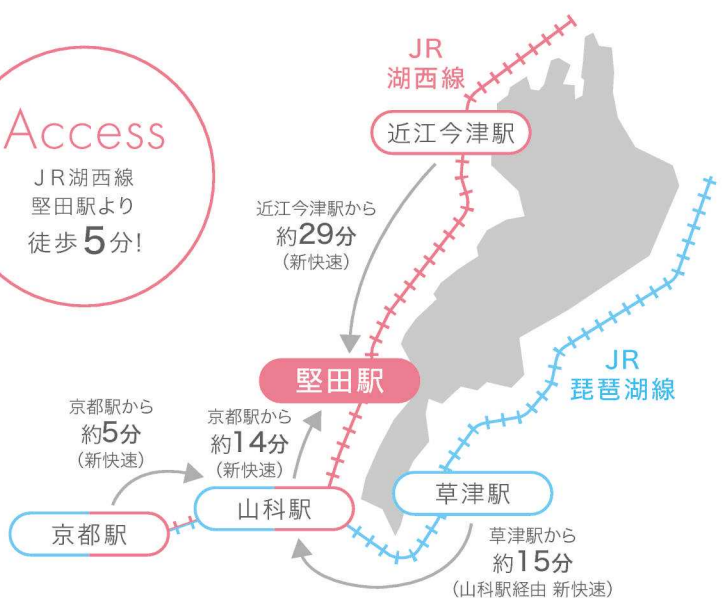


パンフを読む時に便利!

公式キャラクター
カタピョンの
オリジナル丸型しおり!
点線で切り取って使ってね!

Access

JR湖西線
堅田駅より
徒歩5分!



公益社団法人 滋賀県私立病院協会立
滋賀県堅田看護専門学校

〒520-0232 滋賀県大津市真野1-12-30
TEL:077-573-8545 FAX:077-573-8726
<https://www.katata-kango.ac.jp/>



HP



TikTok



Instagram